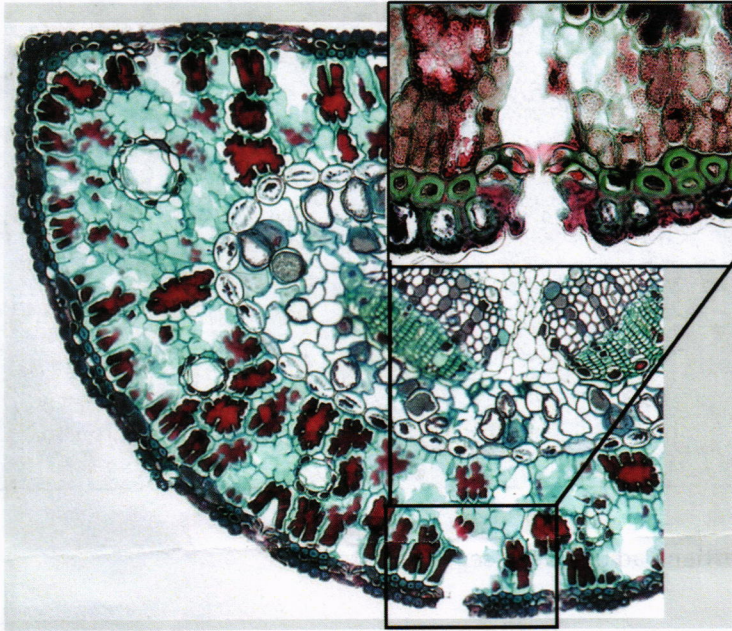




PROVA 1

Domanda 1 - Il candidato descriva la metodologia comunemente utilizzata per il prelievo di campioni dendrocronologici, specificando la strumentazione impiegata, le modalità di prelievo possibili a seconda degli obiettivi dell'indagine, gli accorgimenti per la conservazione dei campioni dal campo al laboratorio.

Domanda 2 - L'immagine sotto riportata rappresenta la sezione di un organo. A partire essa, il candidato risponda alle seguenti domande a risposta multipla (una sola risposta è quella corretta):



1) L'immagine rappresenta la sezione:

- Trasversale del fusto di monocotiledone
- Longitudinale di foglia dorsoventrale
- Trasversale di foglia aciculare
- Trasversale di radice

2) In sezione sono visibili:

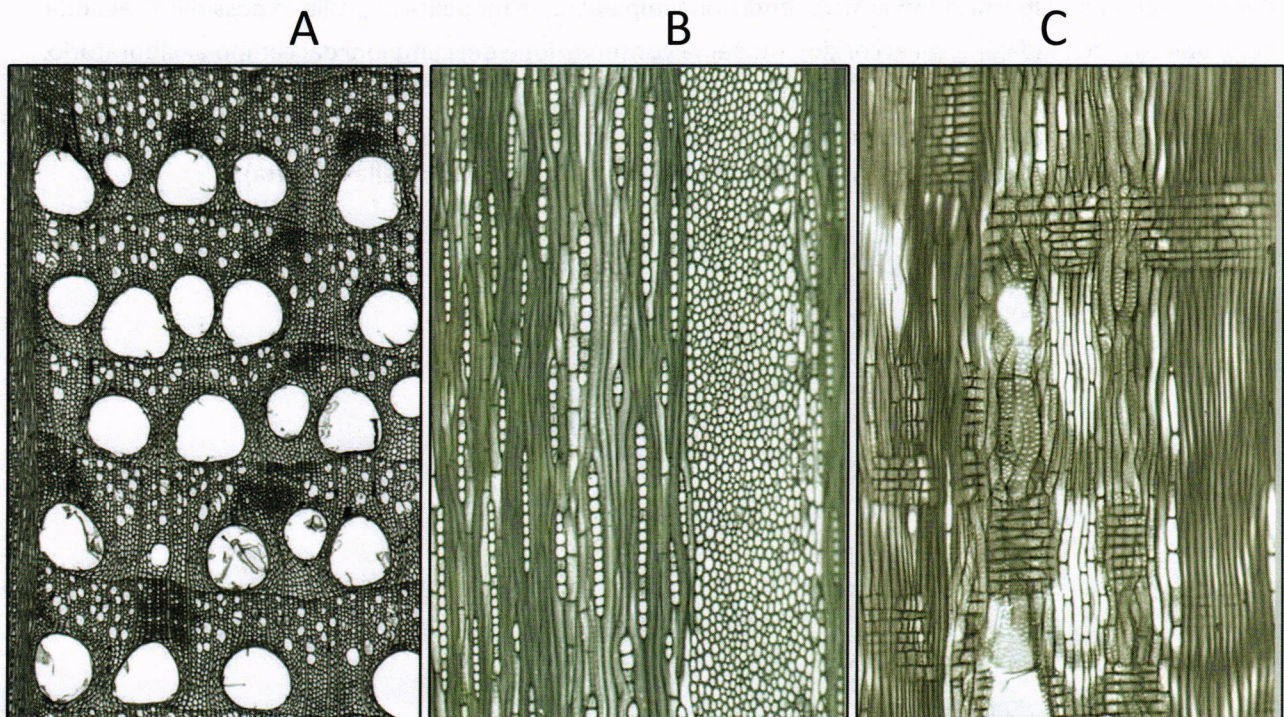
- Arche xilematiche
- Endoderma
- Rivestimenti suberificati
- Lenticelle

3) Nell'ingrandimento contenuto nel riquadro in alto sono presenti:

- Vasi conduttori chiusi
- Stomi infossati
- Gruppi di cellule collenchimatiche
- Fasci cribro-vascolari

Handwritten signatures and initials:
Am5 fe
Su
mm

Domanda 3 - In figura sono rappresentate 3 sezioni (A trasversale, B longitudinale tangenziale, C longitudinale radiale) comunemente utilizzate per l'identificazione dei legni. In riferimento ad esse, il candidato risponda alle seguenti domande a risposta multipla (una sola risposta è quella corretta):



1) Il legno rappresentato dalle tre sezioni appartiene ad una delle seguenti categorie

- Legno a porosità anulare di tipo omoxilo
- Legno a porosità anulare di tipo eteroxilo
- Legno a porosità diffusa di tipo eteroxilo

2) Nella sezione A risultano evidenti:

- I limiti degli anelli annuali di accrescimento
- I canali resiniferi
- Il campo di incrocio

3) Nella sezione B sono visibili:

- Raggi midollari pluriseriati
- Parenchima apotracheale
- Tille che occludono i vasi