



A11. B verb. 2

Traccia n.2

1. Quali sono i principali vantaggi del contratto di global service per le attività di manutenzione?
2. Cosa sono i CAM (Criteri Ambientali Minimi)?
3. Chi può fare il manutentore degli impianti di riscaldamento? Quali requisiti occorrono per rivestire il ruolo di "terzo responsabile"?
4. Com'è composto un libretto d'impianto?
5. Qual'è la differenza tra le manutenzioni ordinarie e straordinarie?
6. Quali sono gli strumenti che la stazione appaltante può adottare per verificare un contratto di servizi?
7. Quali sono le attività di manutenzione programmata da eseguirsi su una centrale termica?
8. Quali sono le principali attività di manutenzione programmata da eseguirsi sugli impianti elettrici in bassa tensione?
9. Che differenza c'è tra lavori a corpo e a misura?
10. Quali sono i documenti che compongono un bando di gara?

E AM
L'ho

All. C verb. 3



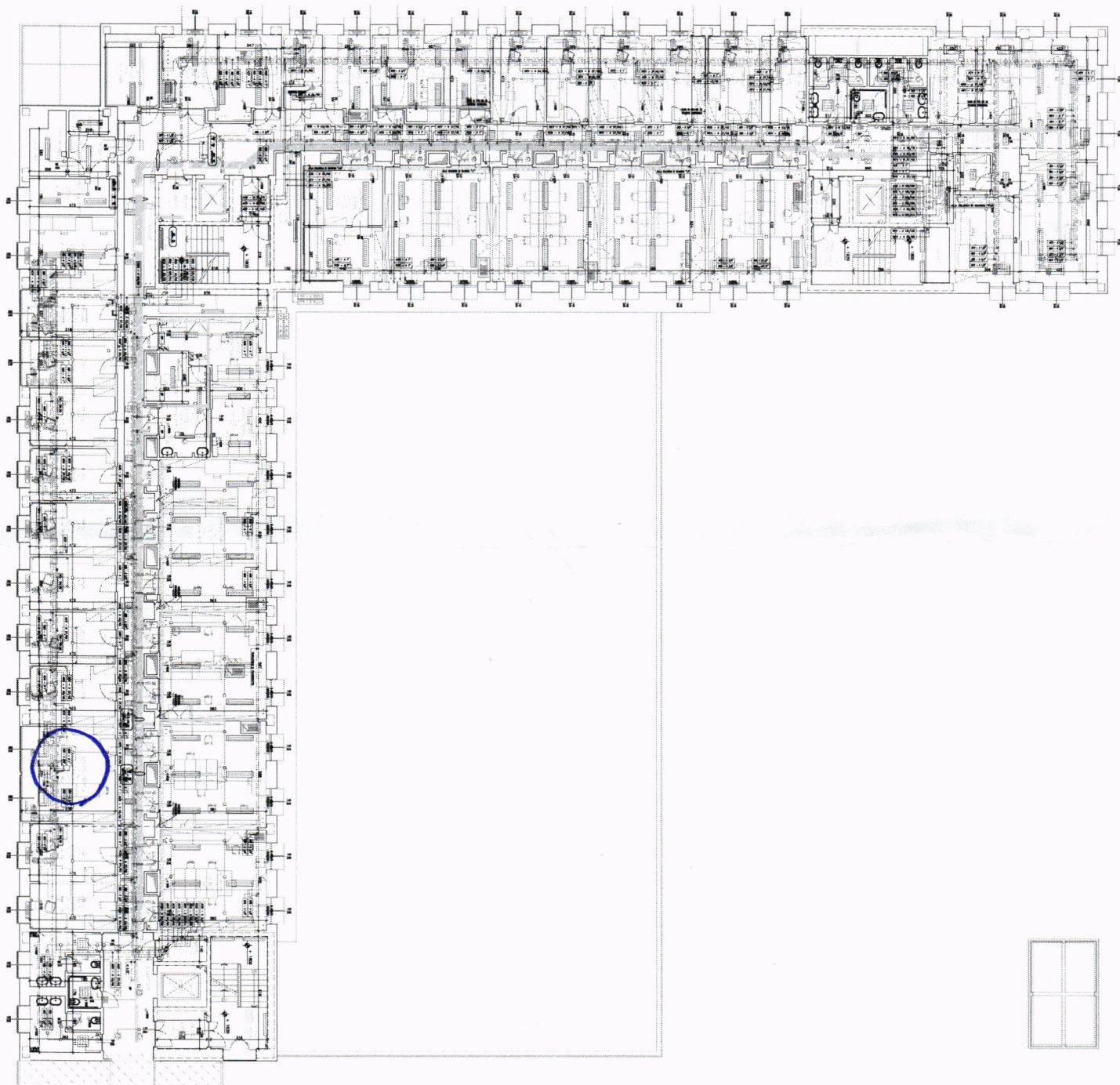
Traccia 3

Uffici (ambiente di riferimento 4011)

Il candidato in riferimento alla planimetria allegata riportante le caratteristiche architettoniche e impiantistiche della porzione di edificio in oggetto:

- 1) Illustri i contenuti di un piano di manutenzione;
- 2) Determini l'elenco delle attività che devono essere eseguite per la manutenzione programmata in base ai componenti tecnologici presenti nell'elaborato grafico;
- 3) Individui gli elementi che costituiscono le voci di costo relativamente alle attività individuate al punto 2 e l'ordine di grandezza del costo stesso;
- 4) Proponga degli strumenti di gestione e controllo relativamente al servizio di manutenzione (es. SLA - KPI);
- 5) Proponga uno schema di penali da applicare ad un contratto di manutenzione.
- 6) Verifichi il rispetto dei ricambi d'aria nell'ambiente di riferimento;
- 7) Verifichi la rispondenza del locale di riferimento alla normativa antincendio.

La planimetria allegata viene fornita anche in versione digitale per consentire una adeguata visualizzazione di tutti gli elementi



Handwritten signatures and initials in blue ink, including a stylized signature and the name "L. Holtz".